

### L'EPS, facteur d'épanouissement et d'esprit d'équipe

Les professeurs des écoles sont compétents pour adapter leur organisation, leur enseignement et leur projet pédagogique à ces conditions sanitaires. Cette adaptation est essentielle car elle permettra aux élèves de poursuivre, en toute sécurité, **une activité contribuant à leur épanouissement et un renforcement de l'esprit d'équipe, dans un contexte où le risque de sédentarité, de repli sur soi et d'isolement est accentué par la situation de confinement.**

#### Le sport scolaire

Les activités de l'association sportive sont organisées sous réserve qu'elles concernent **des élèves relevant d'un même groupe** tel que défini à l'école (classe, groupe de classes ou niveau) et **ne se traduisent pas par le brassage de plusieurs groupes d'élèves.**

**Les rencontres entre établissements ou entre différents groupes d'élèves sont à proscrire.**



CONSTITUER  
DES GROUPES FIXES



FOURNIR ET  
CONSERVER UNE  
LISTE NOMINATIVE  
PAR GROUPE

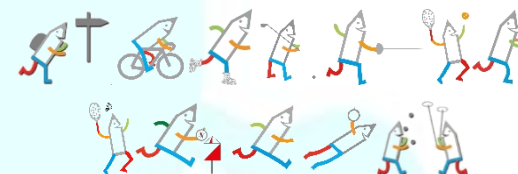


MÉTARIALISER  
UN ESPACE RÉSERVÉ  
PAR GROUPE

### Limitation du brassage entre groupes d'élèves, distances physiques

Privilégier **les activités extérieures**, l'activité physique **en gymnase** reste possible.

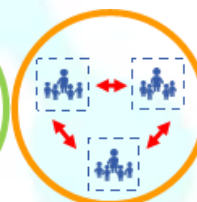
**Seuls les sports permettant de respecter cette distanciation peuvent être pratiqués.** Les activités, les formes de pratique ou les organisations qui impliquent des contacts directs entre élèves sont proscrites.



**Les déplacements d'élèves doivent être limités** au strict nécessaire ; ils doivent être organisés et encadrés, de manière à **limiter les croisements**, et **respecter les distances physiques.**



RESPECTER  
LA DISTANCIATION  
PHYSIQUE  
ENTRE LES GROUPES



MATÉRIALISER DES  
ZONES D'ATTENTE



FOURNIR  
UNE FICHE DE ROUTE  
OU DE ROTATIONS

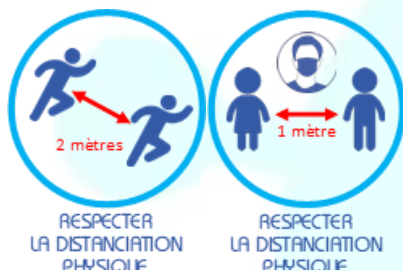


FLÉCHER  
LES ITINÉRAIRES  
DE DÉPLACEMENT  
DES GROUPES

## Port du masque et distances physiques

Le port du masque n'étant pas possible lors d'une activité physique, le strict respect de la distanciation physique doit alors être assuré :

- au moins deux mètres en cas d'activité sportive ;
- les élèves qui ne sont pas momentanément en activité physique (juges, observateurs, etc.) doivent porter leur masque et respecter, dans la mesure du possible, la distance d'un mètre, définie pour les personnes en position statique.



## Gestion du matériel

L'utilisation de matériel partagé par les élèves d'une même classe ou d'un même groupe de classe est possible (raquettes, ballons, volants ...).

Le personnel est incité à **désinfecter** le matériel commun régulièrement et fréquemment, et les élèves à **utiliser régulièrement du gel hydroalcoolique**.



Voir [REPERES POUR L'ORGANISATION DE L'EDUCATION PHYSIQUE ET SPORTIVE EN CONTEXTE COVID-19 - NOVEMBRE 2020](#)

## ORGANISATION GÉNÉRALE D'UNE RENCONTRE USEP



# Rencontres sportives associatives USEP

Favorisez les interactions sociales entre écoles

## AVANT



S'INFORMER

PRATIQUER  
À DISTANCE  
(synchrone  
ou asynchrone)



CORRESPONDRE

CRÉER  
À DISTANCE  
(synchrone  
ou asynchrone)



CONTRIBUER  
À DISTANCE  
(synchrone  
ou asynchrone)

## PENDANT



ADAPTER LES  
FORMES DE DÉBATS  
(groupes fixes  
et immobiles)

S'EXPRIMER  
EN FACE À FACE



ORGANISER  
POUR LES AUTRES  
(rôles sociaux)

ORGANISER  
DES OPPOSITIONS  
À DISTANCE  
OU EN ALTERNANCE



DÉDOUBLER  
LE DISPOSITIF  
EN SENS INVERSE

## APRÈS



FAIRE LE BILAN

CORRESPONDRE



RELATER

S'EXPRIMER  
À DISTANCE  
(synchrone  
ou asynchrone)



INFORMER  
(communiquer  
les résultats...)